

Oportunidades comerciales para el Piñón de pino piñonero (*Pinus pinea* L.) en Chile



Verónica Loewe M.

Exponut, 28 Abril 2015

CONTENIDOS

1. El piñón mediterráneo

2. Mercado

3. Coyuntura

4. Aspectos económicos

5. El cultivo en Chile



1. El piñón mediterráneo

Inigualables

El diamante de los frutos secos

Una exquisitez en la mesa

Excepcional valor nutricional

Valor Nutricional

Tipo de nuez	Proteínas (%)	Grasas (%)	Carbohidratos (%)
<i>Pinus edulis</i>	14	62-71	18
<i>Pinus monophylla</i>	10	23	54
<i>Pinus cembroides</i>	19	60	14
<i>Pinus quadrifolia</i>	11	37	44
<i>Pinus sabiniana</i>	30	60	9
<i>Pinus strobiformis</i>	28	52	7
<i>Pinus pinea</i>	34	48	7
<i>Pinus sibirica</i>	19	51-75	12
<i>Pinus gerardiana</i>	14	51	23
Pecan (<i>C. illinoensis</i>)	10	73	11
Maní (<i>Arachis hypogaea</i>)	26	39	24
Nuez común (<i>J. regia</i>)	15	68	12

Fuente: FAO (1995)

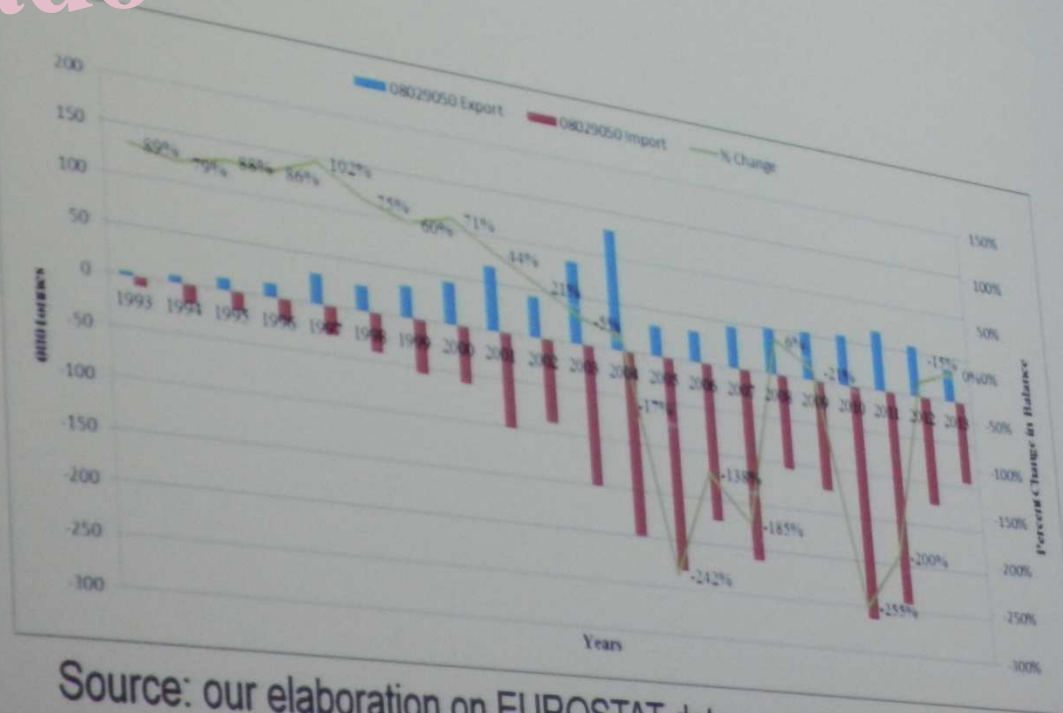
- **Proteína:** 34% (pecano y nuez (10%), almendra (15%), avellana europea (8%), maní y piñón de araucaria (26%), castaña (2%)).
- **Ácidos Grasos:** 93% insaturados
- **Vitaminas** (ac. fólico, niacina, tocoferoles, vitamina B6, B2)
- **Minerales:** Sodio (2 mg/100g inferior a almendra, castaña y nuez), Calcio (16 mg/100g, superior a todos salvo la almendra), Mg, K.
- **Fitoesteroles:** 4.298 mg/Kg (soya 1.616, almendras 1.430, aceite de oliva 2.210, maní 2.200)
- **Polifenoles antioxidantes:** previenen ECNT

Comparando piñones europeos y colectados en Chile

Los contenidos se mantienen, y
en algunos casos (ácido linolénico) superan
los de España, Portugal, y Turquía.

2. Mercato

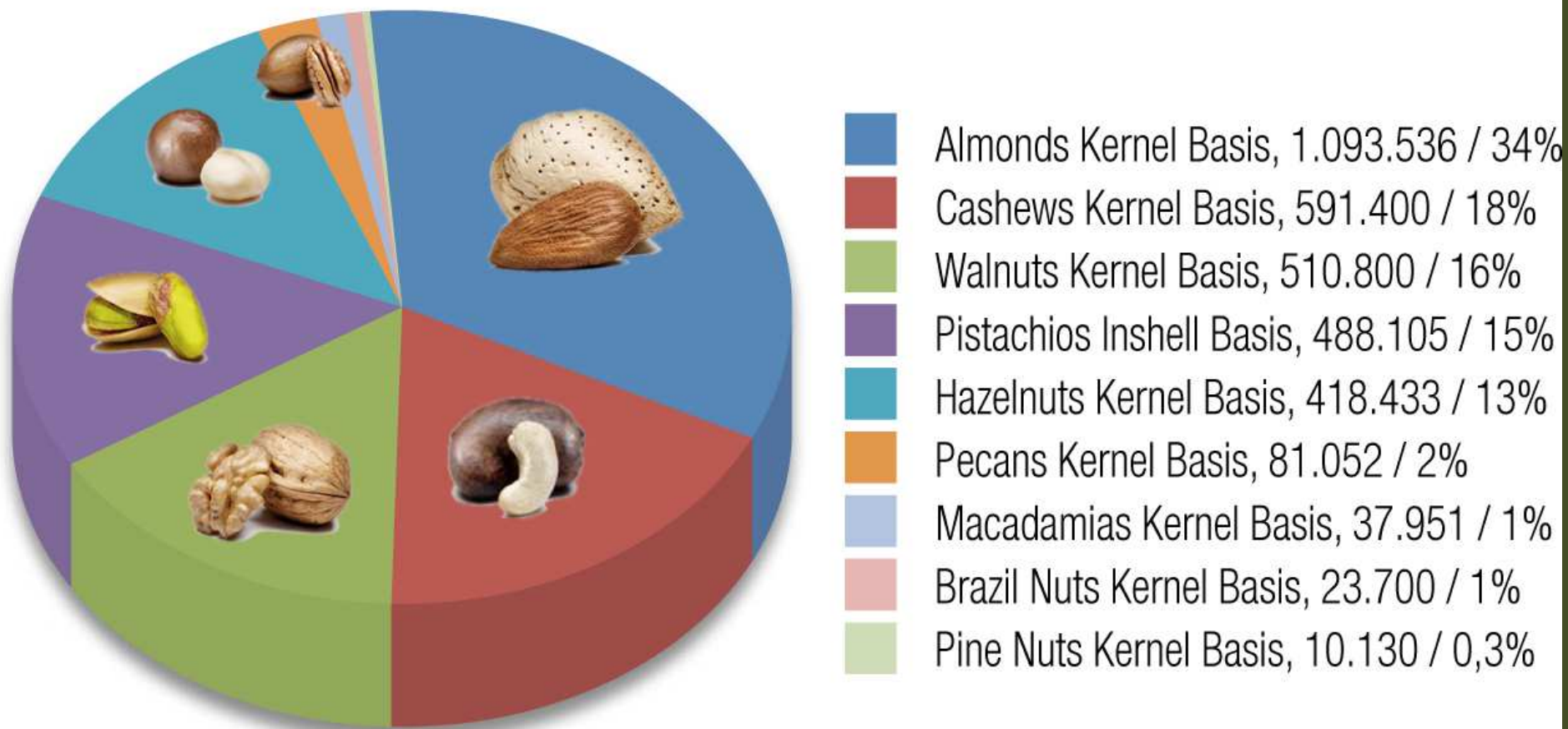
Pine nuts: increasing EU dependence from other countries (China, Pakistan, US, ...)



Source: our elaboration on EUROSTAT data

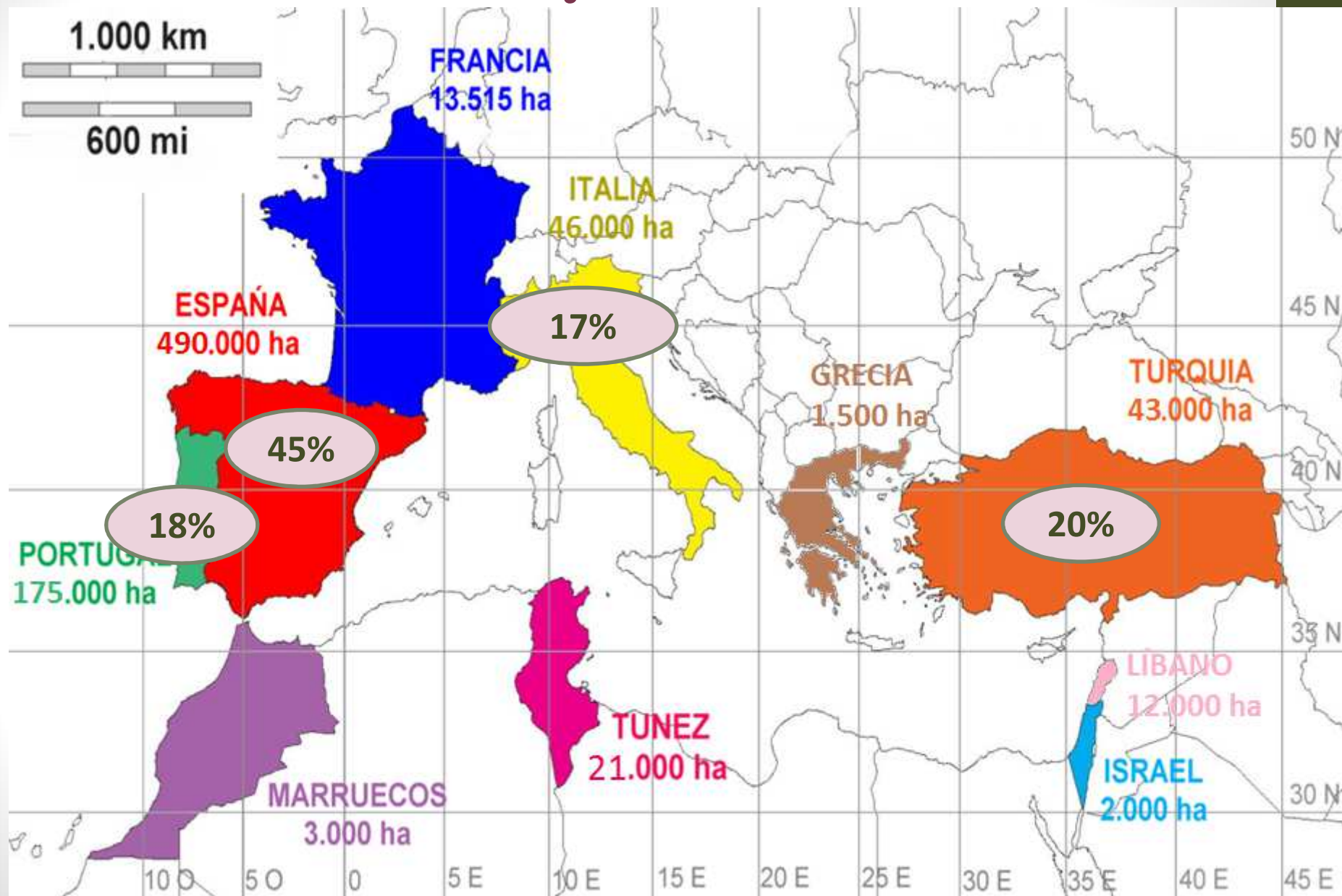
Producción Mundial Frutos Secos 2013

(ton métricas)



Fuente: International Nut and Dried Fruits (2014)

Distribución y Producción Mundial



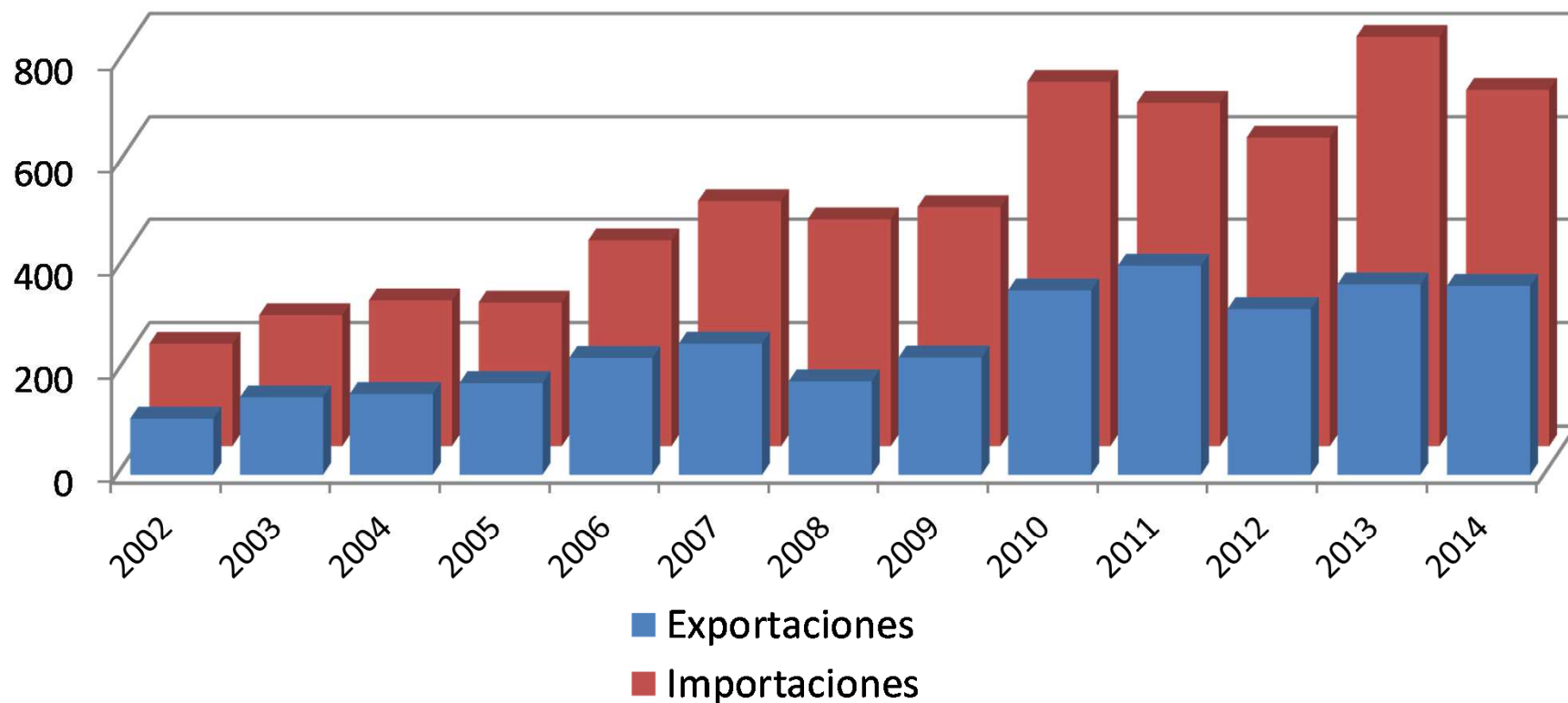
Competidores/Sustitutos

- **Piñón chino (*P. koraiensis*)**
- **Inferior calidad organoléptica y nutricional**
- *Pine mouth syndrome*
- **Precio inferior**

Demanda

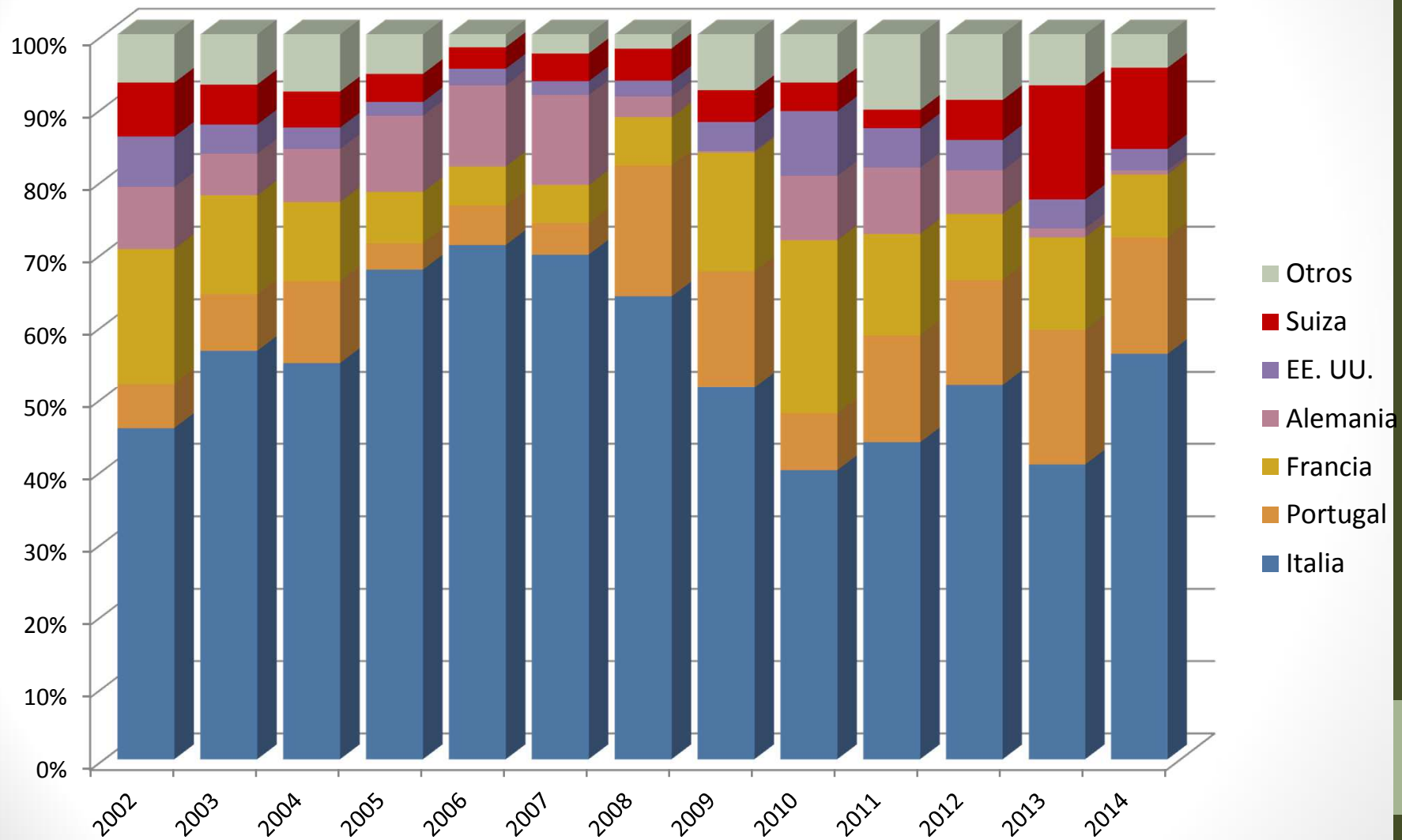
- **Insatisfecha**
- **Creciente (7-8% anual): mayor poder adquisitivo, países BRIC, y tendencia de consumo de productos naturales y sanos**
- **Nichos**
 - **Tradición gastronómica**
 - **Lujo (caviar, langosta)**

Exportaciones e Importaciones de la Unión Europea (Mill. €)

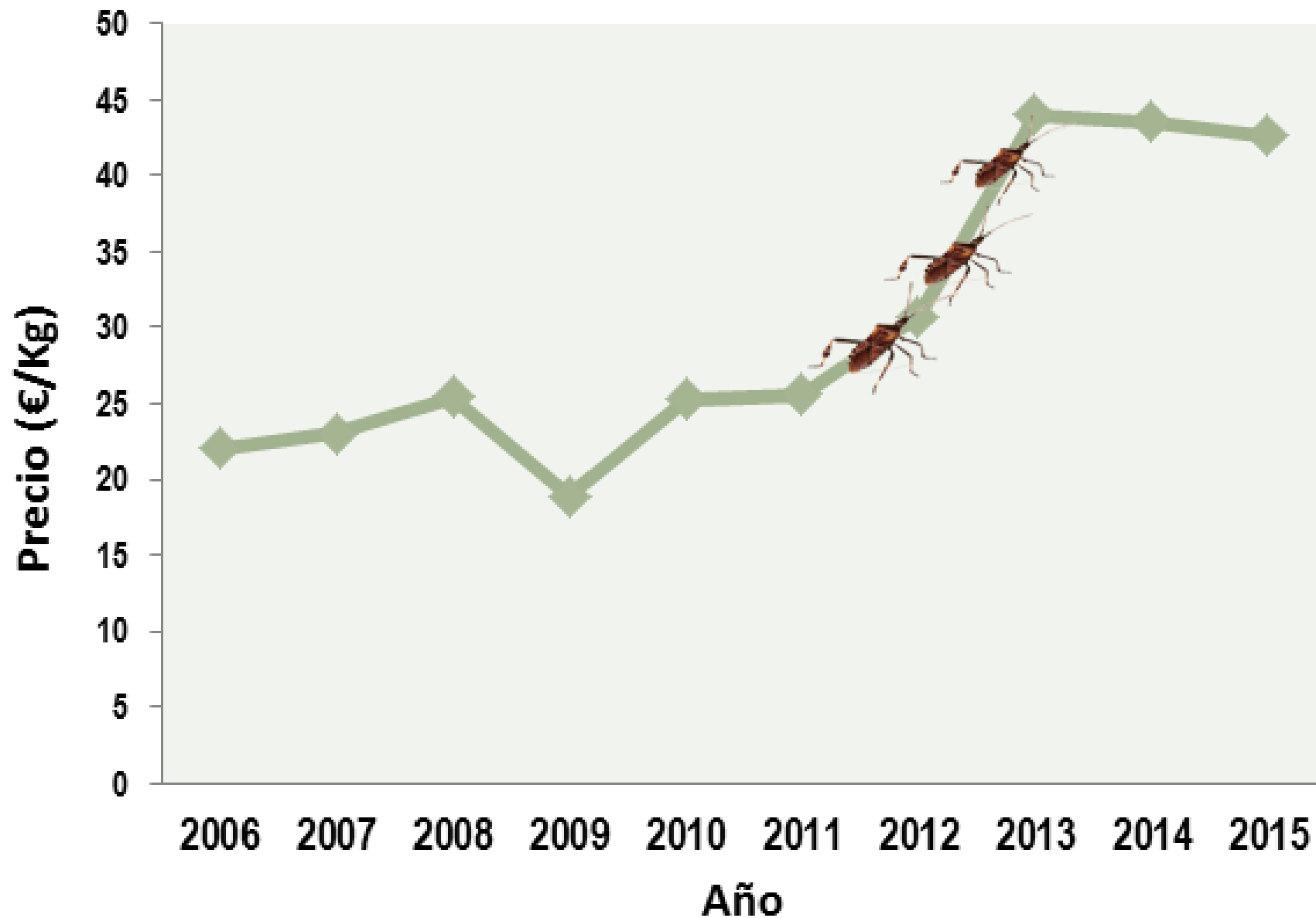


Fuente: Elaboración propia en base a datos de Eurostat (2015)
Pine nuts fresh or dried whether or not shelled or peeled (CA08029050)

Principales Destinos de Exportaciones de España

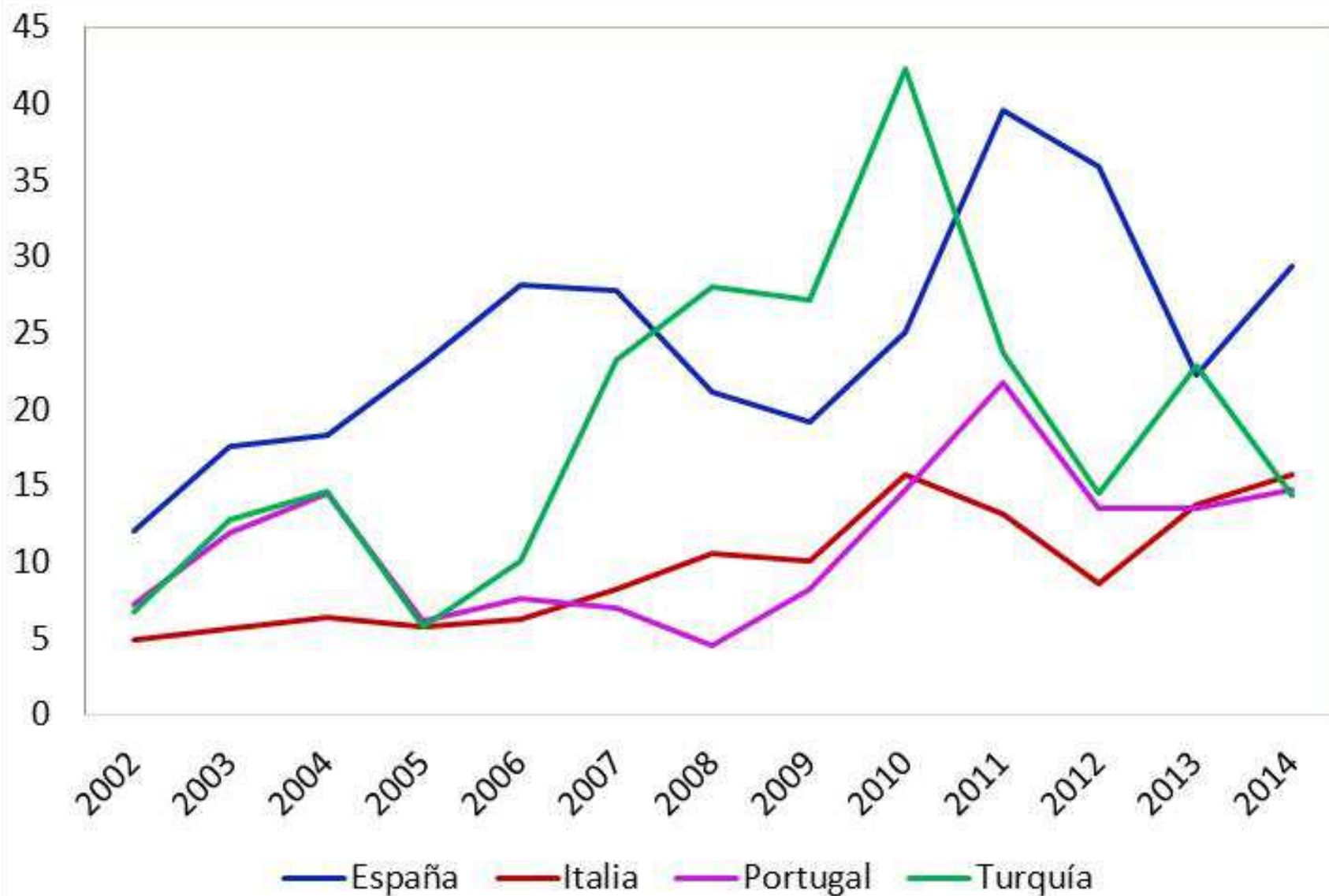


Precio mayorista del Piñón

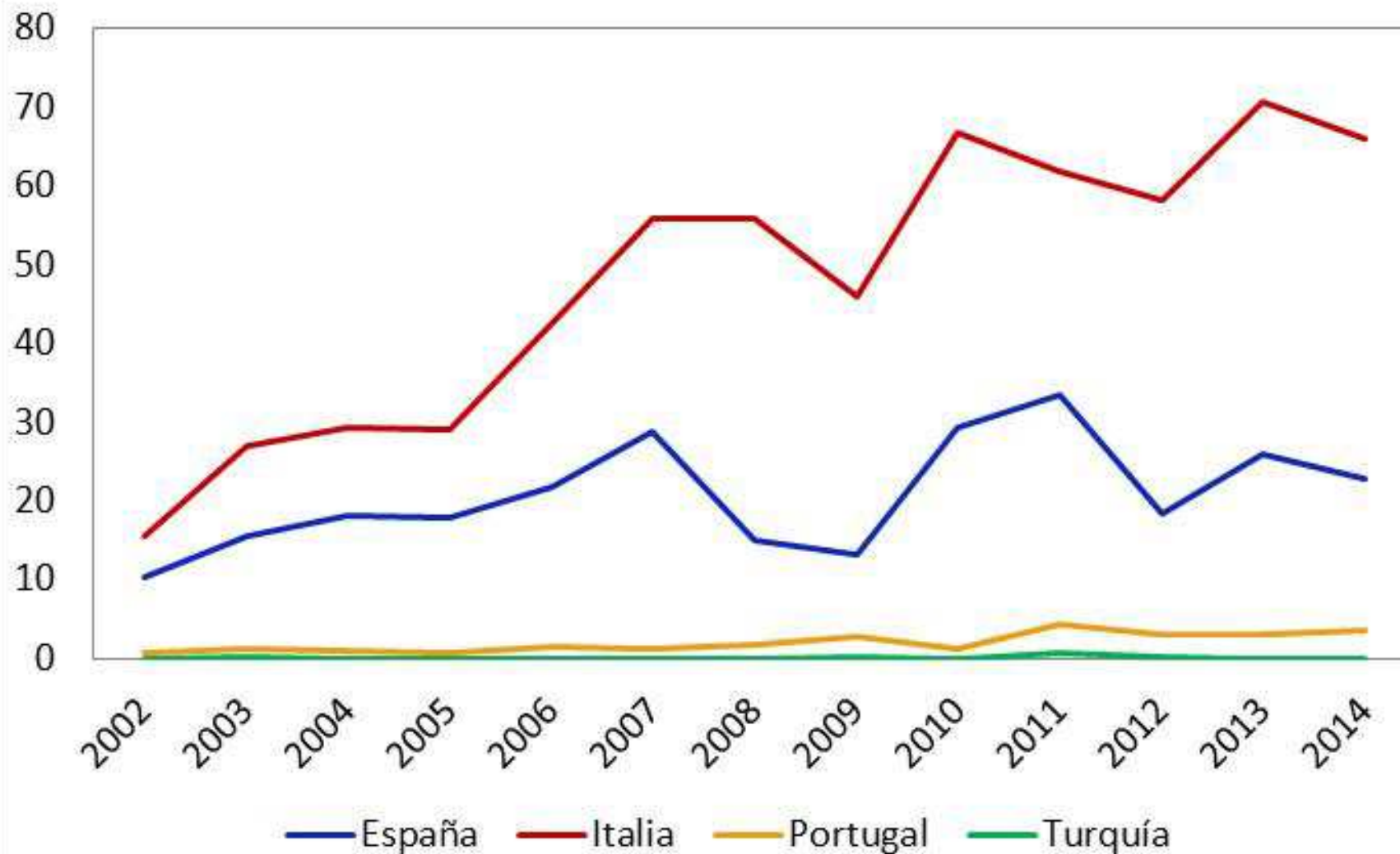


Fuente: Lonja de Reus, 2015

Exportaciones de los principales países productores (Mill. €)



Importaciones de principales países productores (Mill. €)



"Gettati in mare 9 cristiani durante la traversata" Arrestat...

Uccise il marito e lo portò via in un borsone, dopo 7 mesi a...

Sospeso il poliziotto dei post su Diaz e Giuliani

Caccia all'impiegato in fuga con il figlio neonato. L'auto l...

Sempre meno pinoli, volano i prezzi E il seme ora fa gola alla criminalità

In aumento i colpi su commissione: il prodotto è carissimo per la produzione dimezzata



3. Coyuntura

**Producción mundial disminuyendo en
forma significativa y progresiva**



escasez

47% menor producción solo el 2012

A large, dense pine tree with a thick canopy of green needles, standing in a grassy field. The tree is the central focus, with its trunk and lower branches visible. The background shows a clear blue sky and other trees in the distance.

La Especie en Chile

Buenos crecimientos

Producción interesante sin manejo

Excelente estado sanitario

Elevada superficie potencial

Investigación

Requerimientos Ecológicos

Suelos aireados, drenaje bueno a medio, pH 4 a 9

Clima Mediterráneo

T° media anual < 14°C (12–15°C)

Precipitación >400 mm, afecta crecimiento y
productividad

A photograph of a pine plantation. In the center, a person wearing a blue jacket and pants is seen from behind, holding a long pole. The ground is covered with dry, brown pine needles. The trees are young and planted in rows. The sky is clear and blue.

Ventajas del Cultivo

Cosecha en invierno

Precio alto de piñas ofrecido en Chile

**Costo de transporte asumido por
comprador**

Contra estación

Piñón con cáscara dura años

Una Oportunidad para Chile

**Interés por invertir en el país
(+100 ha 2014, 300 ? ha 2015)**

Interés por materia prima: contratos



**Chile puede constituirse en un proveedor
mundial de piñas/piñones**

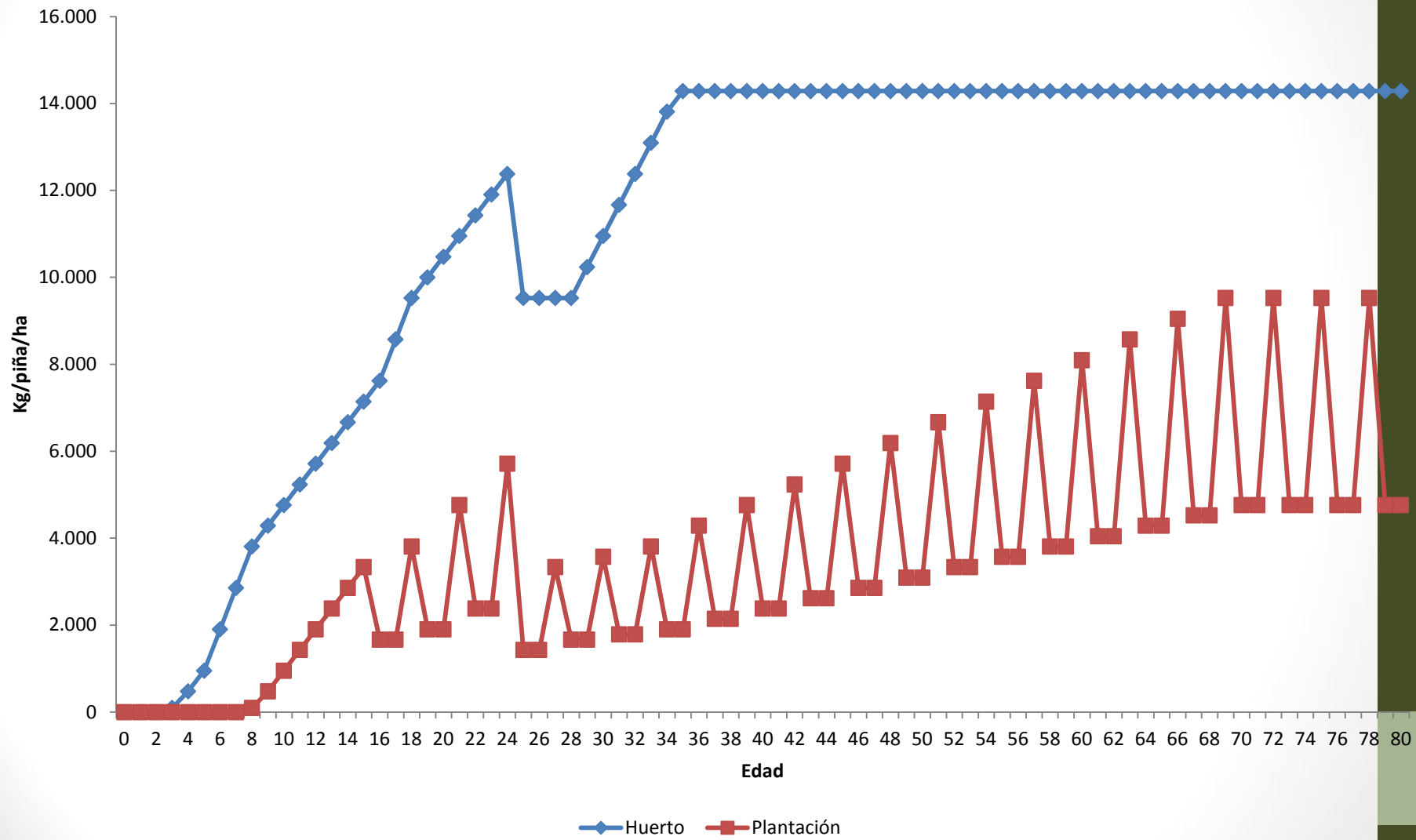
Constitución de una base productiva

Riesgo contenido



4. Aspectos Económicos

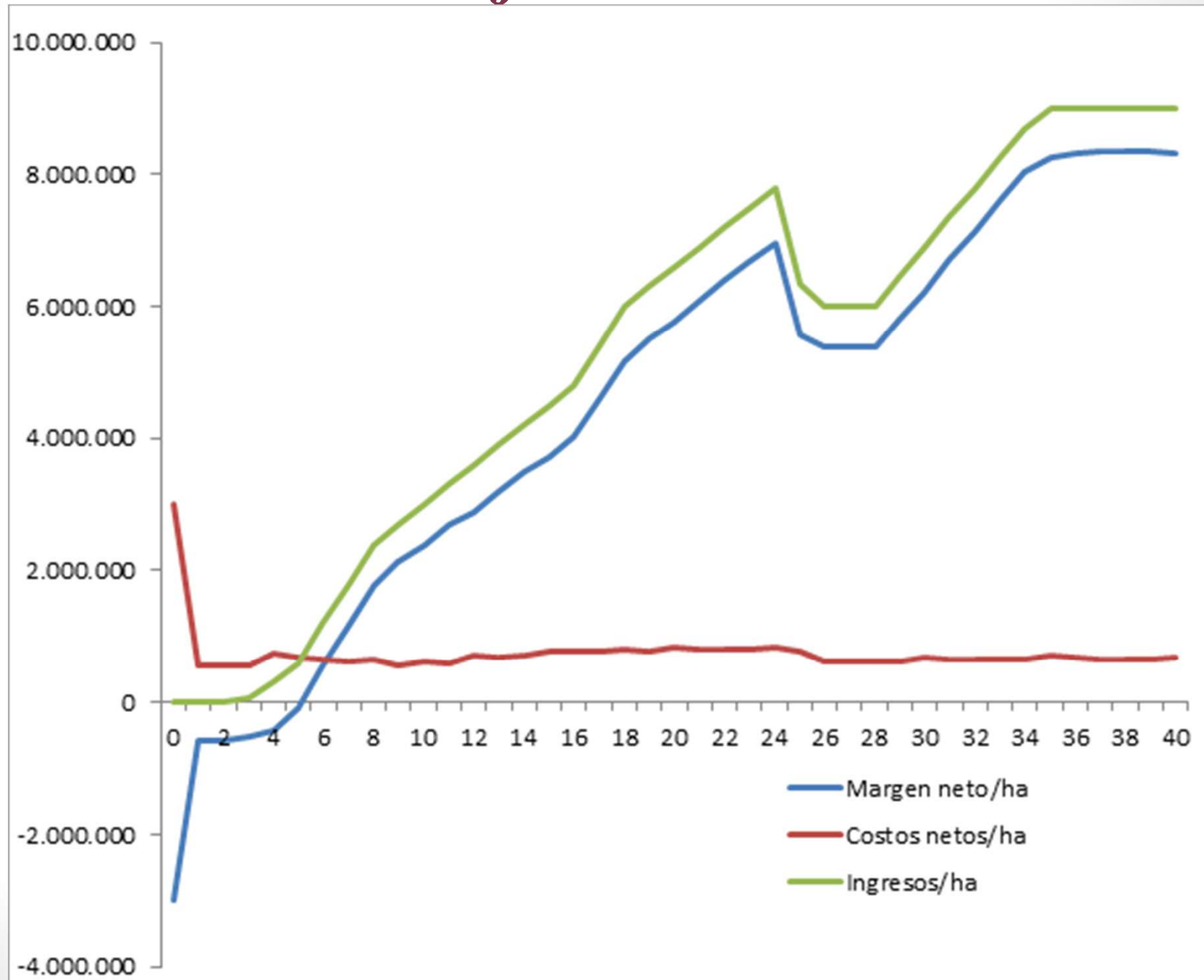
Producción



Costos de Inversión y Manejo

Tipo	Inversión (\$/ha)	Manejo (\$/ha/año)	Entrada en Producción (años)
Plantación (sin injerto ni riego)	1.100.000	80.000 - 110.000	10-11
Huerto (con injerto y riego)	3.250.000	350.000 - 420.000	6-7

Flujos en Huerto



Margen Neto (Millones/ha/año)

Tipo	1 €/Kg
Huerto (con injerto y riego)	<p>10: 2,3 20: 5,7 30: 6,2 37: 8,3</p> <p>Van (10%) \$ 16.135.053 Tir 21,1%</p>
Plantación (sin injerto ni riego)	<p>15: 1,5 - 16: 0,5 33: 2,0 - 34: 0,8 55: 4,0 - 56: 1,8 75: 5,5 - 76: 2,5</p> <p>Van (10%) \$ 881.908 Tir 11,4%</p>



Verónica Loewe M.

Directora de Proyectos INFOR

vloewe@infor.cl

Tel. 2-23667111, 98831858