



Ministerio de
Economía,
Fomento y
Turismo

Gobierno de Chile

INSTITUTO FORESTAL

Línea de Inventario Forestal Continuo

**INVENTARIO DE PLANTACIONES FORESTALES Y
SUPERFICIES AFECTADAS POR EL MEGA-
INCENDIO 2017**



Ministerio de
Agricultura

Gobierno de Chile

Proyecto Financiado por el Ministerio de Economía, Fomento
y Turismo FIE- 2017-V001

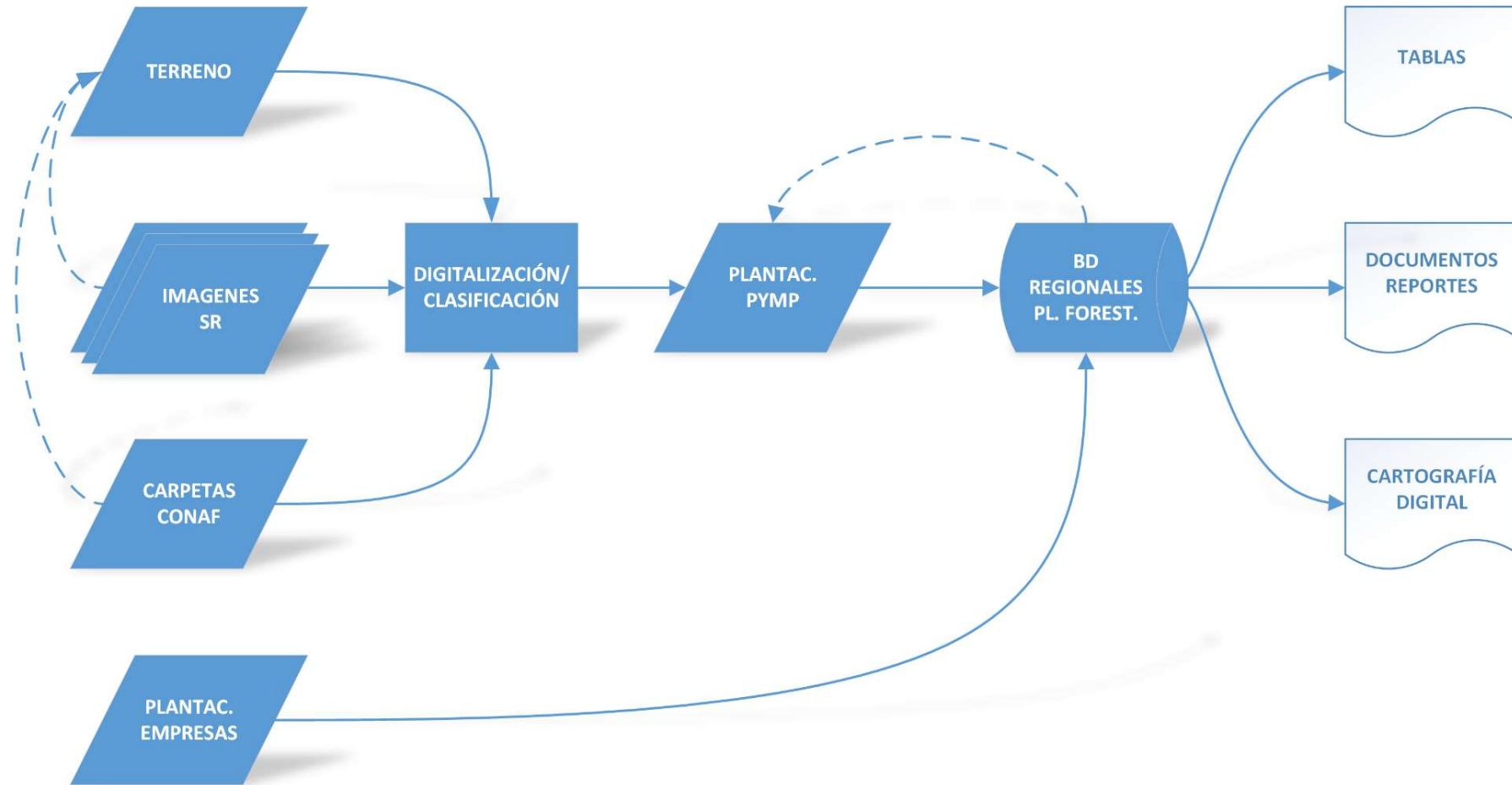
30 de Octubre de 2018
Concepción, Chile



- 1. Actualización anual de la cobertura de plantaciones forestales (bosques en pie)**
 - Área de impacto Coquimbo a Aysén
 - Enfoque multifuente
- 2. Inventario dasométrico de plantaciones de la Pequeña y Mediana Propiedad forestal (PYMP)**



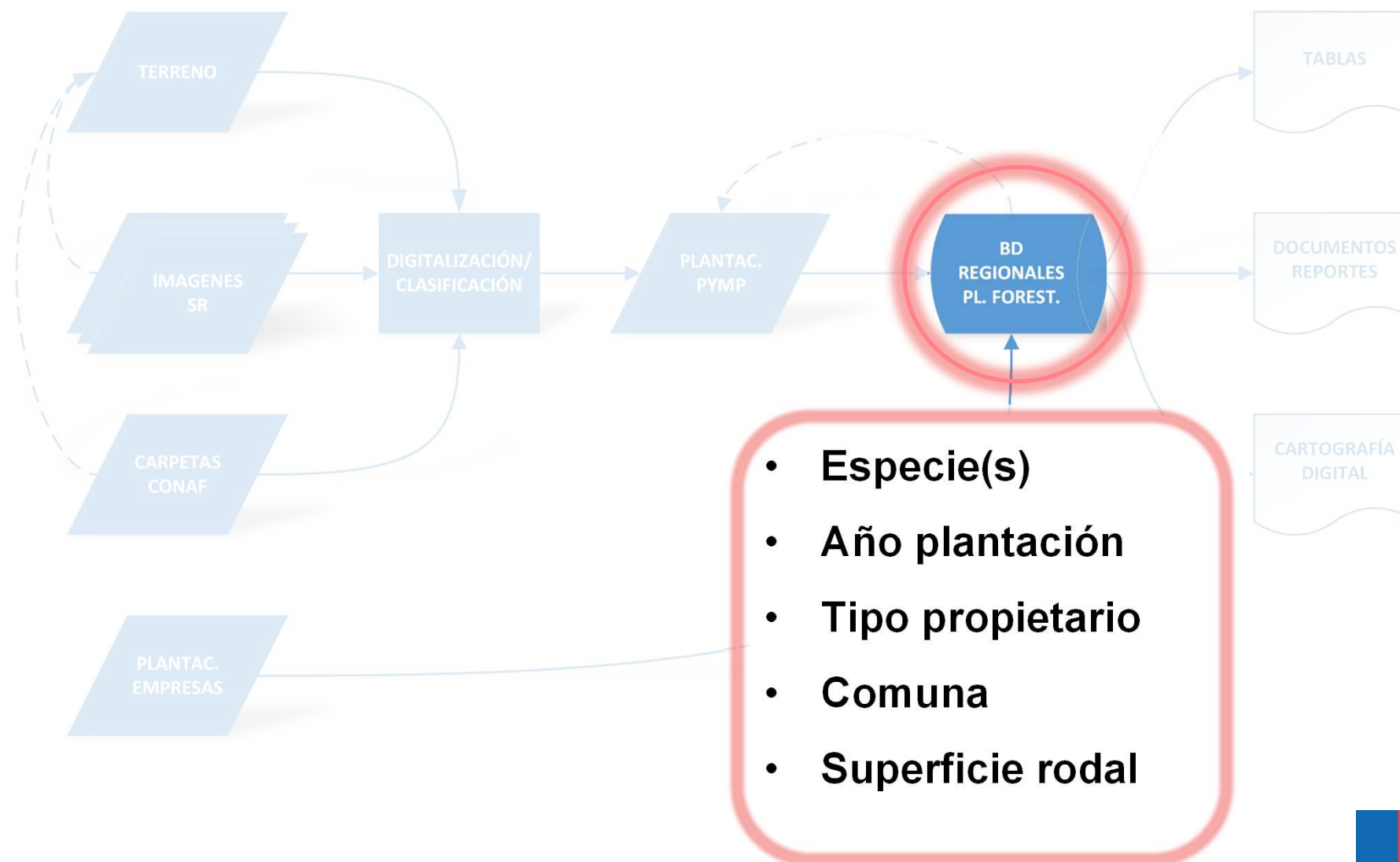
Programa Actualización Plantaciones Forestales



Programa Actualización Plantaciones Forestales



INFOR



Superficie de Plantaciones Forestales



INFOR

Región	<i>Atriplex spp.</i>	<i>Eucalyptus globulus</i>	<i>Eucalyptus nitens</i>	<i>Pinus ponderosa</i>	<i>Pinus radiata</i>	<i>Pseudotsuga menziesii</i>	Otras especies	Total (ha)	(%)
Región de Coquimbo	62.090	2.858	-	-	-	-	19.191	84.139	3,5%
Región de Valparaíso	-	38.615	-	-	7.059	-	1.164	46.838	1,9%
Región Metropolitana	-	5.417	-	-	13	-	509	5.939	0,2%
Región de O'Higgins	-	50.969	14	-	76.072	-	1.718	128.773	5,3%
Región del Maule	-	45.420	2.495	-	378.143	228	3.771	430.057	17,8%
Región del Biobío	-	247.967	104.569	684	563.575	271	11.290	928.356	38,5%
Región de La Araucanía	-	156.487	64.684	2.511	255.935	7.847	5.549	493.013	20,4%
Región de Los Ríos	-	20.349	61.803	3	94.828	3.871	4.254	185.108	7,7%
Región de Los Lagos	-	24.054	34.609	237	15.414	765	1.235	76.314	3,2%
Región de Aysén	-	-	7	19.348	-	3.500	12.816	35.671	1,5%
Total	62.090	592.136	268.181	22.783	1.391.039	16.482	61.497	2.414.208	100,0%
(%)	2,6%	24,5%	11,1%	0,9%	57,6%	0,7%	2,5%	100,0%	

Fuente: INFOR. Cifras actualizadas a Diciembre de 2016

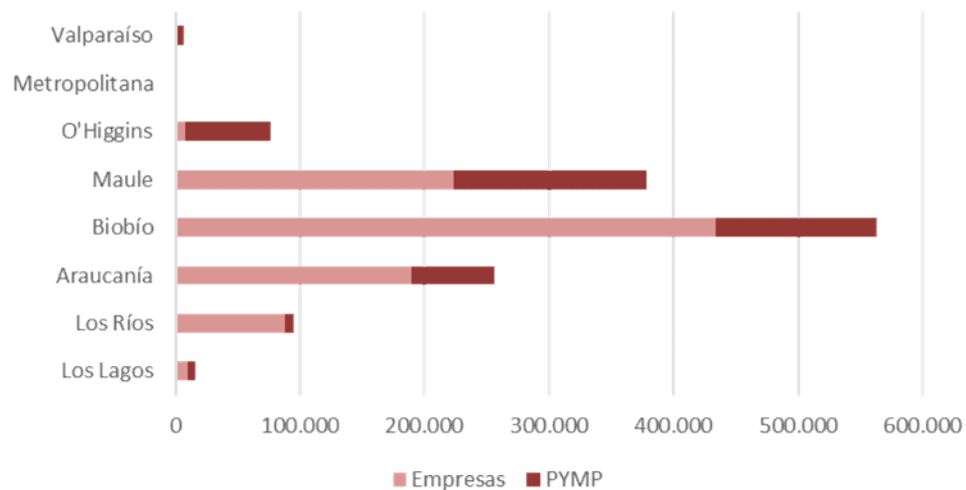


Superficie Plantaciones Pino y Eucalipto

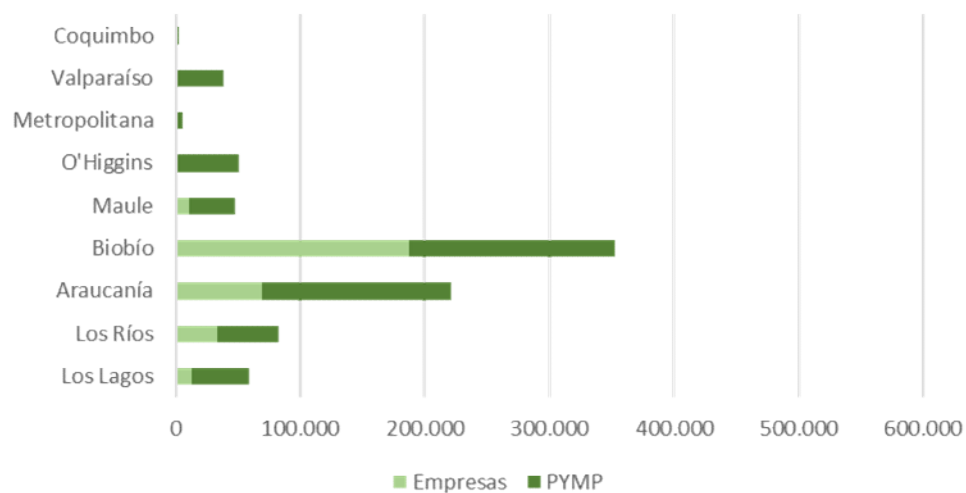


INFOR

Superficie Plantaciones Pino Insigne (ha)



Superficie Plantaciones Eucalipto (ha)



Superficie total
2.246.530 ha

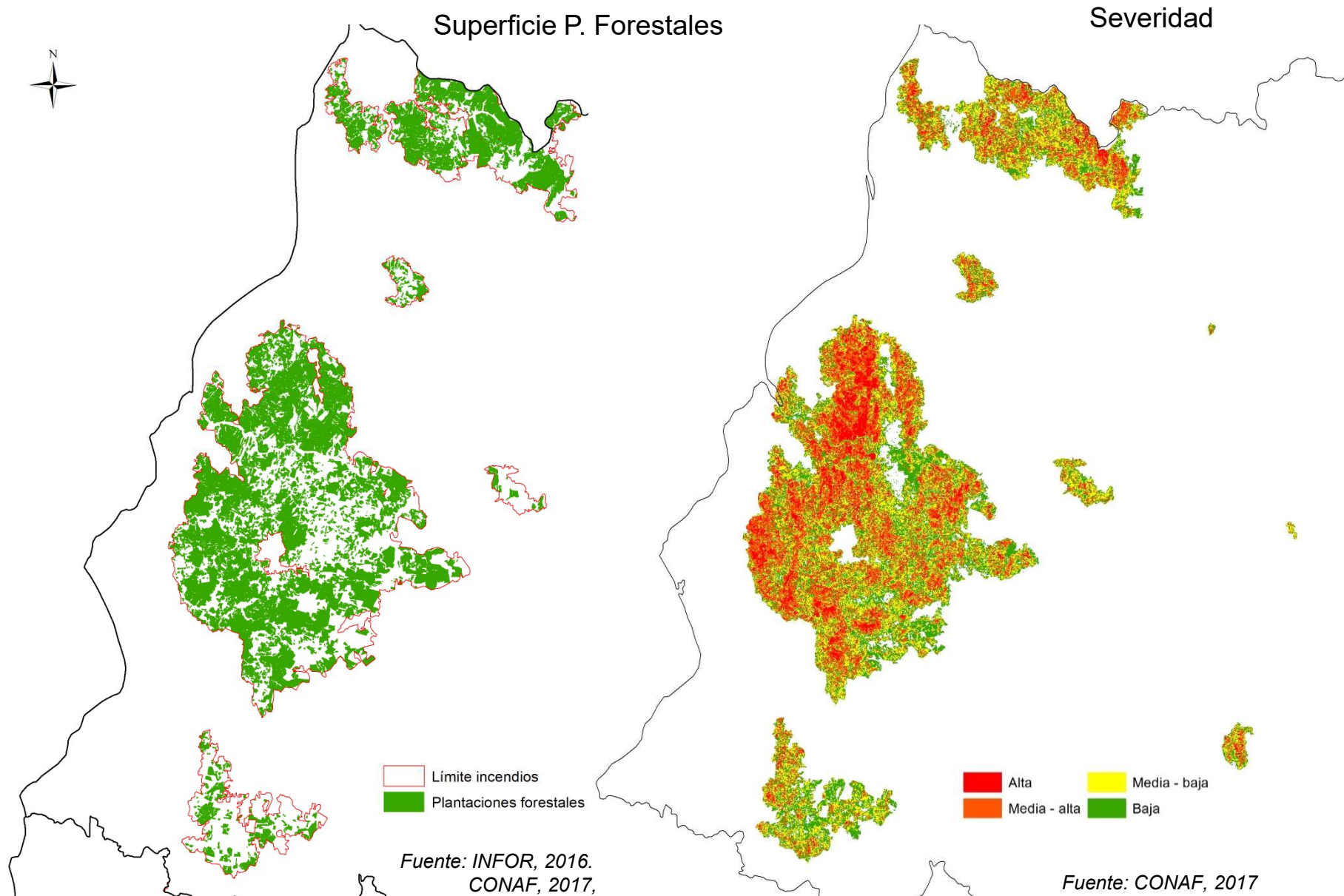
Fuente: INFOR.



Plantaciones afectadas Megaincendio 2017



INFOR



Plantaciones afectadas Megaincendio 2017



INFOR

Región	Tipo de Propietario				Total (ha)
	GE	EM	MP	PP	
Valparaíso				3	3
O'Higgins		2.369	10.935	5.159	18.463
Maule	76.198	2.382	14.827	25.849	119.256
Biobío	12.554	879	1.256	4.736	19.425
Araucanía	519		111	212	843
Total	89.271	5.630	27.130	35.959	157.990
Porcentaje (%)	57	4	17	23	100

Pinus radiata

Región	Edad (años)					Total (ha)
	0-5	6-13	14-17	18-23	> 23	
Valparaíso					3	3
O'Higgins	3.112	6.252	2.856	4.901	1.341	18.463
Maule	31.894	40.155	19.880	18.802	8.527	119.256
Biobío	3.262	6.770	4.828	3.151	1.415	19.425
Araucanía	142	205	23	386	87	843
Total	38.410	53.381	27.587	27.242	11.369	157.990

GE – Gran empresa
 EM – Empresa mediana
 MP – Mediano propietario
 PP – Pequeño propietario



Plantaciones afectadas Megaincendio 2017



INFOR

Región	Tipo de Propietario				Total (ha)
	GE	EM	MP	PP	
Valparaíso			35	467	502
Metropolitana			259	34	293
O'Higgins		238	3.853	6.668	10.760
Maule	1.186	218	1.444	5.946	8.794
Biobío	9.360	568	2.005	8.424	20.358
Araucanía	210		11	320	541
Total	10.757	1.024	7.607	21.860	41.248
Porcentaje (%)	26	2	18	53	100

Eucalyptus spp.

Región	Edad (años)			Total (ha)
	0-6	7-12	> 12	
Valparaíso	90	256	155	502
Metropolitana	287	6	0	293
O'Higgins	3.575	4.319	2.867	10.760
Maule	2.679	4.594	1.521	8.794
Biobío	8.149	8.252	3.957	20.358
Araucanía	101	257	183	541
Total	14.880	17.685	8.683	41.248

GE – Gran empresa
 EM – Empresa mediana
 MP – Mediano propietario
 PP – Pequeño propietario



Superficie Plantaciones Estudio Disponibilidad



INFOR

Pinus radiata

Región	Tipo de Propietario				Total (ha)
	GE	EM	MP	PP	
Valparaíso		383	3.477	3.119	6.979
Metropolitana				13	13
O'Higgins		14.975	21.069	13.578	49.622
Maule	153.930	20.280	36.192	50.774	261.176
Biobío	419.957	25.008	31.620	65.344	541.928
Araucanía	171.793	23.368	21.577	38.182	254.920
Los Ríos	76.432	11.590	3.679	3.052	94.754
Los Lagos	8.911	500	1.787	3.521	14.719
Total	831.022	96.104	119.401	177.582	1.224.110

Eucalyptus nitens

Región	Tipo de Propietario				Total (ha)
	GE	EM	MP	PP	
Maule	1.760	399	129	202	2.491
Biobío	78.974	2.986	5.019	17.615	104.595
Araucanía	35.538	5.049	8.223	15.690	64.500
Los Ríos	22.504	21.073	4.684	14.923	63.185
Los Lagos	11.844	7.045	2.468	13.183	34.541
Total	150.621	36.553	20.524	61.613	269.311
TOTAL	1.133.038	205.923	218.519	489.813	2.047.292

Eucalyptus globulus

Región	Tipo de Propietario				Total (ha)
	GE	EM	MP	PP	
Valparaíso		1.662	16.205	20.234	38.101
Metropolitana			1.735	3.126	4.861
O'Higgins		6.312	12.540	21.151	40.002
Maule	8.476	2.581	7.956	18.056	37.069
Biobío	98.671	24.430	20.540	89.707	233.348
Araucanía	33.619	24.656	13.222	84.552	156.050
Los Ríos	9.809	1.390	3.680	5.489	20.368
Los Lagos	818	12.235	2.714	8.304	24.072
Total	151.394	73.265	78.593	250.618	553.871

Disminución superficie:

- Zonas incendio
- Actualización base de datos

Superficie total
2.047.292 ha

GE – Gran empresa
EM – Empresa mediana
MP – Mediano propietario
PP – Pequeño propietario



Consultas y contacto

rsagardia@infor.cl

<http://ifn.infor.cl>

GRACIAS



Probst, 1996